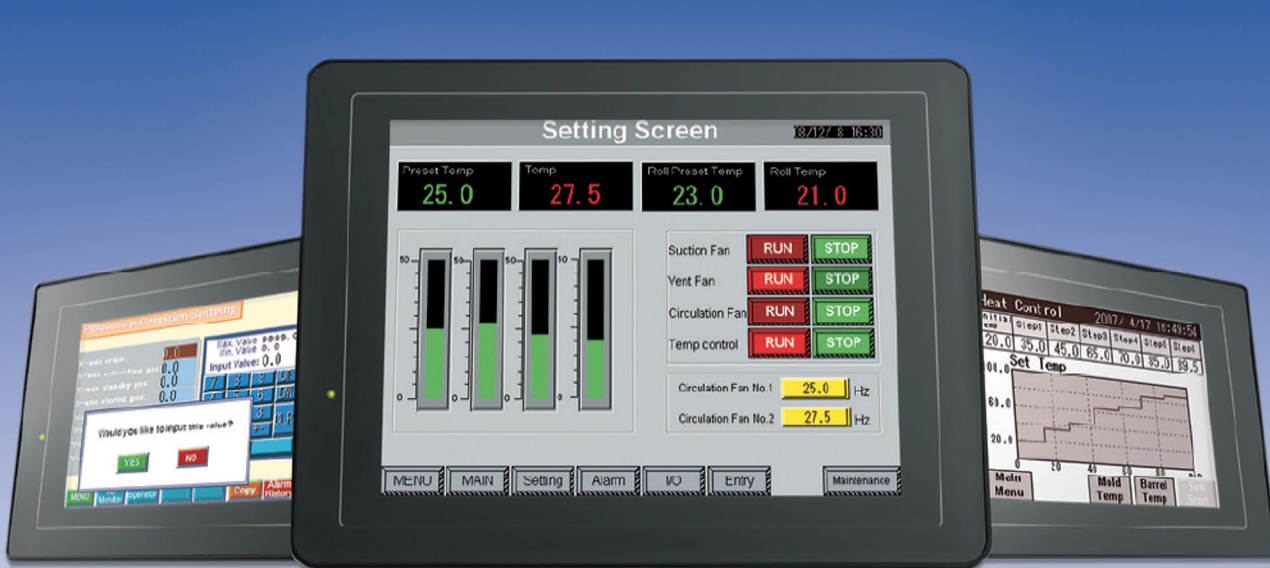




HAKKO TOUCH PANEL MONITOUCH S8-Serie

Die cleveren 5,7-Zoll und 8,4-Zoll Displays:
kostengünstig - multifunktional - universell
Ideal für alle Standardanwendungen!



S806CD

S808CD

S806M20D

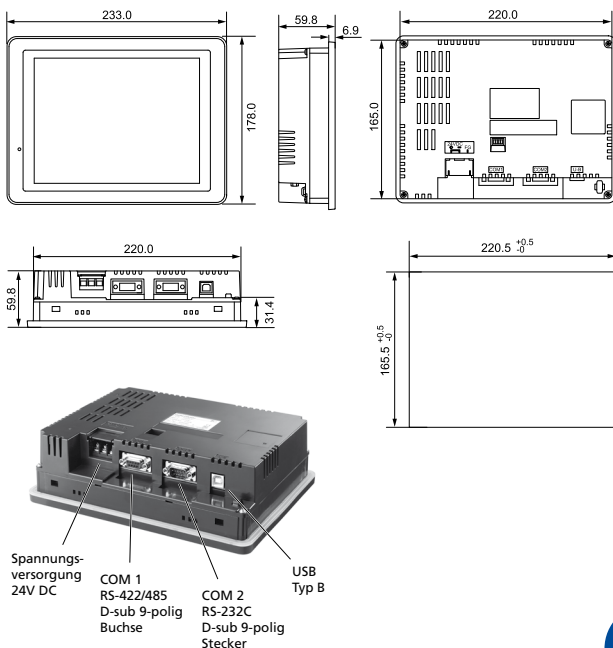
Modellreihe und Features Serie S8

- 8,4-Zoll-Farb-Display (S808CD), 5,7-Zoll-Farb-Display (S806CD), 5,7-Zoll-Monochrom-Display (S806M20D)
- Kommunikation mit zwei SPS-Systemen, Frequenzumrichtern oder Controllern unterschiedlicher Hersteller gleichzeitig möglich
- Schneller MPI-Port (187,5 kBaud) onboard
- Langlebige LED-Hintergrundbeleuchtung
- USB-Port Typ B zum Ausdruck von Bildschirmdaten oder zur Programmierung
- 40% geringere Leistungsaufnahme im Vergleich mit konventionellen Touch-Panels
- Einfache und schnelle Gestaltung von Bildschirmoberflächen durch Komponentenbibliotheken
- Funktionales Design, einfache Montage

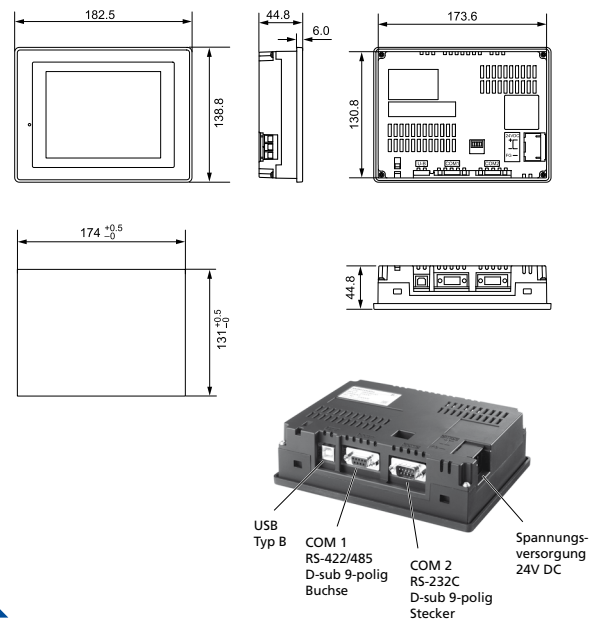
Spezifikationen

Modell	S808CD	S806CD	S806M20D	
Display	Displaygröße, Auflösung	8,4", 640 x 480	5,7", 320 x 240	
	Displaybauart	TFT-Farb-LCD, 256 Farben	STN-Farb-LCD, 256 Farben	STN-Monochrom-LCD, 8 Stuf.
	Hintergrundbel., Lebensdauer	CCFT, 50.000 h	LED, 40.000 h	
Touch Panel	Typ, Lebensdauer	Analog Resistance Film, mehr als 1 Million Schaltspiele		
Schnittstellen	COM1 (D-Sub 9-polig, Buchse)	RS-422/485, Wortlänge, Parity, Stopbit wählbar, Baudrate: 4800, 9600, 19200, 38400, 76800, 115200, 187500 (nur mit Siemens MPI) bps		
	COM2 (D-Sub 9-polig, Stecker)	RS-232C, Wortlänge, Parity, Stopbit wählbar, Baudrate: 4800, 9600, 19200, 38400, 76800, 115200 bps		
	USB	Typ B, V1.1		
Uhr und Anwenderspeicher	Anzeigespeicher (Flash-ROM)	2,25 MByte		
	Backup-Speicher (SRAM)	128 kByte		
	Uhr, Genauigkeit	ja, Abweichung ± 90 sec pro Monat (Umgebungstemperatur 25 °C)		
	Lebensdauer Backup-Batterie	5 Jahre (Umgebungstemperatur 25 °C)		
Stromversorgung	Versorgungsspannung	24 V DC, $\pm 10\%$		
Umgebungsbedingungen	Temperaturbereiche	Arbeitstemperatur: 0 ... 50 °C, Lagertemperatur: -10 °C ... +60 °C		
	Relative Luftfeuchte	85 %, nicht kondensierend		
	Höhe	maximal 2000 m über NN		
Abmessungen	Abmessungen außen (mm)	233,0 x 178,0 x 59,8	182,5 x 138,8 x 44,8	
	Einbauausschnitt (mm)	220,5 x 165,5 (+0,5/-0)	174,0 x 131,0 (+0,5/-0)	
	Gehäusefarbe	schwarz		
	Schutzklasse	Frontplatte: IP65 (bei Verwendung einer Dichtung), Rückwand: IP20		

Einbaumaße S808CD



Einbaumaße S806CD/S806M20D



esco antriebstechnik gmbh · Biberweg 10 · D-53842 Troisdorf

Tel. (0 22 41) 48 07 -0 · Fax. (0 22 41) 48 07 -10 · E-Mail: info@esco-antriebstechnik.de · Internet: www.esco-antriebstechnik.de