

ESCOSTART Sanftanlasser

RVS-DN - *Sanftanlasser*

Technische Änderungen vorbehalten, Stand: 07b20051



Serienmäßig

- Hochlauframpe
- Runterlauframpe
- Strombegrenzung
- Vollbrücke (6 Thyristoren)
- Anlauf-/Auslaufcharakteristik für Pumpen
- Energiesparfunktion
- Elektronischer Motorschutz
- 2. Parametersatz
- Schleichfahrt
- Reversierung bei Schleichfahrt
- Digitale, alphanumerische LCD-Anzeige, 4-sprachig
- Programmierbare Steuerklemmen
- Betriebsvisualisierung über 8 LED
- 3 Relais: Betrieb, Rampen-Ende, Störung

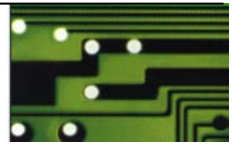
ESCOSTART Sanftanlasser



esco

EUGEN SCHMIDT UND CO
ANTRIEBSTECHNIK





RVS-DN - Sanftanlasser

ESCOSTART Sanftanlasser

Technische Daten

Typ DN-RVS...	8	17	31	44	58	72	85	105	145	170	210	310	390	460	580	820
Ausgangs-nennstrom (A)	8	17	31	44	58	72	85	105	145	170	210	310	390	460	580	820
Motornenn-leistung (kW) bei 400 V *	4	7,5	15	22	30	37	45	55	75	90	110	160	200	250	315	450
Baugröße	A					B					C			D		
Breite (mm)	153					274					590			623		
Höhe (mm)	310					370					500			660		
Tiefe (mm)	170	217					279					275			290	
Gewicht (kg)	4,5	6,8	7,5			15					45			65		
Schutzart	IP 20					IP 00										
Leistungs-anschlüsse	Klemmen 16 mm ²					Stromschienen 4 mm x 20 mm										
Steuer-anschlüsse	Schaltkontakte, Klemmen 1,5 mm ²															
Netzanschluss	3 x 380 ... 440 V, 50/60 Hz ± 4 %, Sonderspannung auf Anfrage															
Stromgrenze	100 ... 400 % Motornennstrom															
max. Starts/Std.	4 Starts/h bei maximaler Last; bis 60 Starts/h bei Lastreduzierung															
Hochlaufzeit	1 ... 30 s															
Runterlaufzeit	1 ... 30 s															
Startspannung	10 ... 50 % der Netzspannung															
Funktionen	Volllastfähig, Pumpensteuerung, auto. Frequenzeinstellung 45-60 Hz, Unterlast, Phasendreher, Über-/Unterspannung, externer Fehler, zusätzliche Erweiterungen,															
Schutzfunktion LED-Anzeigen	Elektronische Überlastauslösung, Phasenausfallerkennung, Übertemperatur, Thyristorschutz, Netzspannung, Hochlauf-/Runterlauframpe, Betrieb, Energiesparen															
Relaisausgänge	3 Relais: Betrieb, Fehlermeldung, Hochlauf-Ende (1S 8A, 250V AC)															
Temperaturbereich	-10 °C ... +50 °C															
Konformität	CE, UL, cUL, Loyd's, GL (GOST, CCC, Rina u.a. auf Anfrage)															

* > 450 kW auf Anfrage



EUGEN SCHMIDT UND CO
ANTRIEBSTECHNIK