

ESCOSTART Sanftanlasser

## Solstart - Sanftanlasser

Technische Änderungen vorbehalten. Stand: 07b20053



- Serienmäßig**
- Integrierter Bypass
- Hochlauframpe
- Runterlauframpe
- Startspannung
- Bis zu 60 Starts/Stunde
- Ansteuerung über Kontakte
- LED-Anzeigen:  
3 Zustands-LED
- Einstellungen:  
3 Potentiometer für:  
Startspannung  
Hochlaufzeit  
Runterlaufzeit
- Hutschienenmontage:  
bei Solstart 8-22A

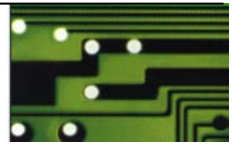
ESCOSTART Sanftanlasser



esco

EUGEN SCHMIDT UND CO  
ANTRIEBSTECHNIK





# Solstart - Sanftanlasser

ESCOSTART Sanftanlasser

## Technische Daten

Typ Solstart...	8	17	22	31	44	58
Ausgangsnennstrom (A)	8	17	22	31	44	58
Motornennleistung (kW) bei 400 V	4	7,5	11	15	22	30
Baugröße	A	B		C		
Breite (mm)	45	90		65		
Höhe (mm)	75			190		
Tiefe (mm)	105			114		
Gewicht [kg]	0,42	0,55	0,65	1,3		
Schutzart	IP 20					
Netzanschluss	3 x 380 ... 440 V; 50/60 Hz ± 4 % Sonderspannungen auf Anfrage					
Leistungsanschlüsse	Klemmen bis 16 mm <sup>2</sup>					
Steueranschlüsse	Schaltkontakte, Klemmen 1,5 mm <sup>2</sup>					
Max. Starts/Std.	bis 60 Starts/h bei Lastreduzierung					
Hochlaufzeit	0,2 ... 5 s					
Runterlaufzeit	0,2 ... 5 s					
Startspannung	0 – 80 % der Netzspannung					
LED-Anzeigen	3 Zustands-LED: Betrieb, Hochlauf, Runterlauf, Rampenende					
Einstellungen	3 Potentiometer: Startspannung, Hochlaufzeit, Runterlaufzeit					
Montage	Hutschiene bei Solstart 8 – 22 A					
Temperaturbereich	Betrieb: 0 °C ... +40 °C Lagerung: -20 °C ... +70 °C					
Verlustleistung	= 0,5 · Gerätenennstrom [Watt]			(Bypass integriert)		
Konformität	CE (UL, cUL, u.a. auf Anfrage)					



**EUGEN SCHMIDT UND CO**  
**ANTRIEBSTECHNIK**