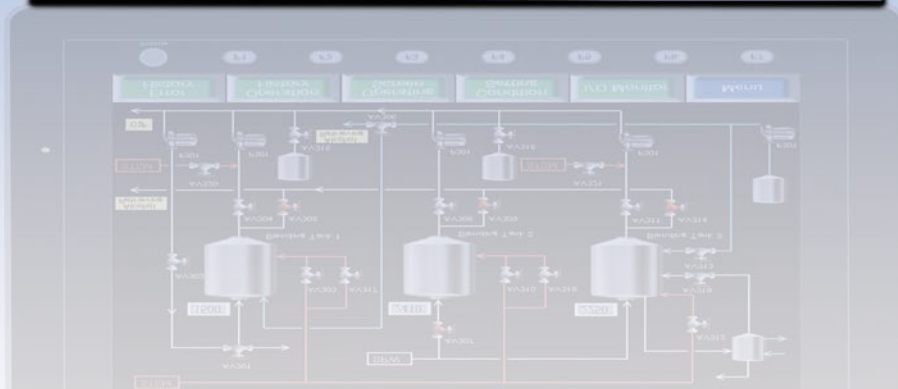
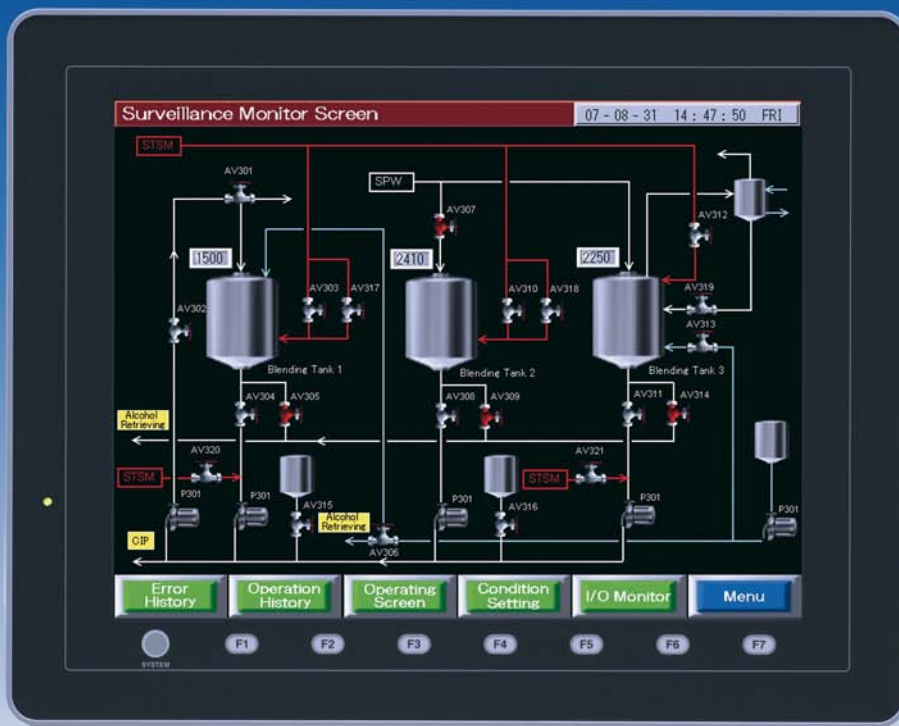


HAKKO TOUCH PANEL

MONITOUCH V8-Serie

Spitzentechnologie für höchste Ansprüche



MONITOUCH V8-Serie

15,1"

12,1"

10,4"



V815iXD **V812iSD / V812SD** **V810iSD / V810SD** **V810iTD** **V810iCD / V810CD**

Display

15,1" TFT LCD	12,1" TFT LCD	10,4" TFT LCD	10,4" TFT LCD	10,4" TFT LCD
1024 x 768 (XGA)	800 x 600 (SVGA)	800 x 600 (SVGA)	640 x 480 (VGA)	640 x 480 (VGA)
65536 Farben	65536 Farben	65536 Farben	65536 Farben	65536 Farben
12,5MB FROM	12,5MB FROM	12,5MB FROM	12,5MB FROM	12,5MB* / 5MB FROM
512KB SRAM	512KB SRAM	512KB SRAM	512KB SRAM	512KB / 128 KB SRAM
CF-Karten-Slot	CF-Karten-Slot	CF-Karten-Slot	CF-Karten-Slot	CF-Karten-Slot

Schnittstellen

3 serielle / 2 USB (Typ A-B), Ethernet-Schnittstelle	3 serielle / 2 USB (Typ A-B), Ethernet-Schnittstelle*	3 serielle / 2 USB (Typ A-B), Ethernet-Schnittstelle*	3 serielle / 2 USB (Typ A-B), Ethernet-Schnittstelle	3 serielle / 2 USB (Typ A-B), Ethernet-Schnittstelle*
--	---	---	--	---

Optionen

Video Ein- / Ausgänge, RGB	Video Ein- / Ausgänge, RGB*	Video Ein- / Ausgänge, RGB*	Video Ein- / Ausgänge, RGB*	
Profibus DP, DeviceNet, CC-Link, T-Link, FL-Net	Profibus DP, DeviceNet, CC-Link, T-Link, FL-Net	Profibus DP, DeviceNet, CC-Link, T-Link, FL-Net	Profibus DP, DeviceNet, CC-Link, T-Link, FL-Net	Profibus DP, DeviceNet, CC-Link, T-Link, FL-Net

* nur bei V812iSD

* nur bei V810iSD

* nur bei V810iCD

V8-Serie Handheldpanels



V606e-Serie Sonderpanels



V808iCHx / V808CHx **V606eC20** **V606eM10** **V606eM20**

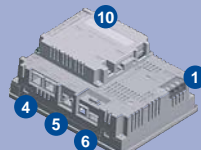
7,5" TFT LCD Display	Modellvarianten			5,7" STN LCD Display	5,7" STN LCD Display	5,7" STN LCD Display
640 x 480 (VGA)	Schlüssel-schalter	Totmann-schalter	Ext. Ausg.	320 x 240 (QVGA)	320 x 240 (QVGA)	320 x 240 (QVGA)
65536 Farben				16 Farben	Monochrom / 8 Graustufen	Monochrom / 8 Graustufen
12,5MB FROM* / 4,5MB FROM	(i)CH0	nein	Taster	0	1MB FROM	1MB FROM
512KB SRAM* / 128KB SRAM	(i)CH1	ja	Taster	0	kein SRAM	128KB SRAM
CF-Karten-Slot	(i)CH2	nein	3 Pos.	1	kein CF-Karten-Slot	kein CF-Karten-Slot
2 ser. Schnittstellen, 1 USB (B) Ethernet-Schnittstelle	(i)CH3	ja	3 Pos.	1	2 serielle Schnittstellen	2 serielle Schnittstellen
	(i)CH4	nein	3 Pos.	2		

* nur bei V808iCHx

Hardware-Spezifikationen



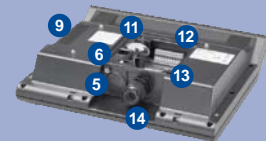
V606e-Serie



V806-Serie



V8-Serie



V8-Serie Handheld

1 24V DC Spannungsversorgung	6 USB-Schnittstellen (Typ A, Typ B)	11 Batterie
2 Serielle Schnittstelle D-Sub 25	7 Schnittstelle für Kommunikationsoptionen	12 Klemmblock 3 (RS232)
3 Serielle Schnittstelle D-Sub 9	8 Schnittstelle für Video / Audio / RGB	13 Klemmblock 2 (RS422/RS485)
4 Serielle Schnittstelle MJ	9 CF-Karten-Slot	14 Kabeldurchführung
5 Ethernet-Schnittstelle (nur bei Vxx "i" - Modellen)	10 Option DU-10 (CF-Karten-Slot, D-Sub 9)	15 DIP-Schalter

MONITOUCH V8-Serie

8,4"

5,7"



V808iSD / V808SD	V808iCD / V808CD	V806iTD / V806TD	V806iCD / V806CD	V806iMD / V806MD
Display				
8,4" TFT LCD	8,4" TFT LCD	5,7" TFT LCD	5,7" STN LCD	5,7" STN LCD
800 x 600 (SVGA)	640 x 480 (VGA)	320 x 240 (QVGA)	320 x 240 (QVGA)	320 x 240 (QVGA)
65536 Farben	65536 Farben	65536 Farben	65536 Farben	Monochrom / 16 Graustufen
12,5MB FROM	12,5MB* / 5MB FROM	4,5MB FROM	4,5MB FROM	4,5MB FROM
512KB SRAM	512KB* / 128KB SRAM	512KB* / 128KB SRAM	512KB* / 128KB SRAM	512KB* / 128KB SRAM
CF-Karten-Slot	CF-Karten-Slot	Option: CF-Karten-Slot	Option: CF-Karten-Slot	Option: CF-Karten-Slot über DU10
Schnittstellen				
3 serielle / 2 USB (Typ A-B), Ethernet-Schnittstelle*	3 serielle / 2 USB (Typ A-B), Ethernet-Schnittstelle*	2 serielle / 2 USB (Typ A-B), Ethernet-Schnittstelle*	2 serielle / 2 USB (Typ A-B), Ethernet-Schnittstelle*	2 serielle / 2 USB (Typ A-B), Ethernet-Schnittstelle*
Optionen				
Video Ein- / Ausgänge, RGB*	Video Ein- / Ausgänge, RGB*	CF-Karten Slot + 3. ser. Schnittstelle	CF-Karten Slot + 3. ser. Schnittstelle	CF-Karten Slot + 3. ser. Schnittstelle
Profibus DP, DeviceNet, CC-Link, T-Link, FL-Net	Profibus DP, DeviceNet, CC-Link, T-Link, FL-Net	Profibus DP, DeviceNet, CC-Link, T-Link, FL-Net	Profibus DP, DeviceNet, CC-Link, T-Link, FL-Net	Profibus DP, DeviceNet, CC-Link, T-Link, FL-Net
* nur bei V808iSD	* nur bei V808iCD	* nur bei V806iTD	* nur bei V806iCD	* nur bei V806iMD

Features und Kommunikation

Herausragende Bildqualität

Die V8-Serie mit durchgängig 65536 darstellbaren Farben* erlaubt eine realistische Darstellung des Prozesses. So können dreidimensionale Grafiken, JPG- oder BMP-Dateien einfachst visualisiert werden. Die Darstellung von Videosignalen mit 16 Millionen Farben und 30 Bildern pro Sekunde lassen eine optimale Prozessüberwachung zu. *außer V806MD / V806iMD

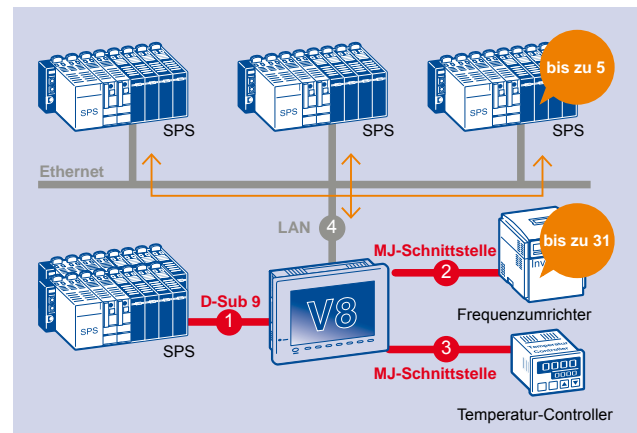
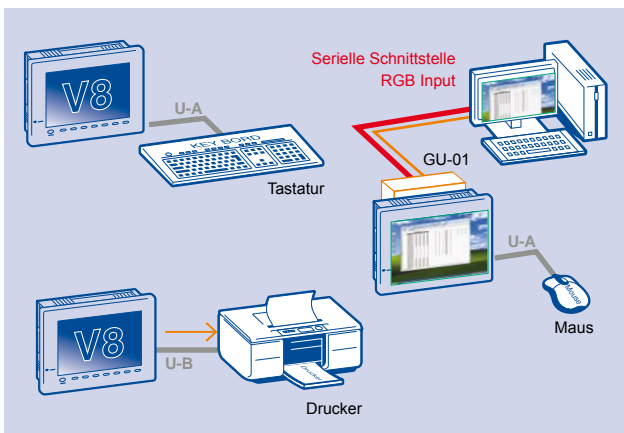


Kompatibilität

Zwei USB-Schnittstellen (Master/Slave) gewährleisten eine Kompatibilität zu PC-Peripheriegeräten. Der Anschluss einer externen Tastatur erlaubt Eingaben am Touchpanel. Durch den Anschluss einer Maus kann das Panel hierüber bedient werden. Mit der Option GU01 kann so auch der PC bedient werden. Der Anschluss von PictBridge-Druckern über USB ist möglich.

Verbesserte Konnektivität

Mit den drei seriellen Schnittstellen und einer Ethernet Schnittstelle ist es möglich bis zu acht Protokolle gleichzeitig zu fahren und so acht verschiedene SPS-Systeme oder Umrücker/Controller anzuschließen. Durch eine optionale zweite Ethernet-Schnittstelle kann das Touchpanel als Gateway zum Datentransfer zwischen dem Produktions- und dem Büronetzwerk benutzt werden.



Projektierungs-Software

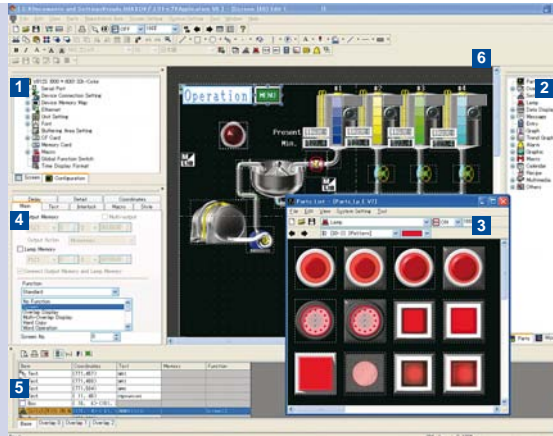
Einfache und schnelle Projekterstellung

Mit der neuen Projektierungssoftware V-SFT Version 5 mit seiner übersichtlichen Darstellung und den neuen Funktionen lassen sich Projekte einfachst und schnell erstellen, um so wertvolle Entwicklungszeit zu sparen. Viele vorgefertigte Funktionen und Bauteile können in übersichtlichen Menüs aufgerufen werden.

Einfache Fehlersuche am PC

Mit dem SPS-Simulator können alle SPS-Funktionen simuliert und so die Funktionalität des Panels überprüft werden. Mit dem Emulator lässt sich das Panel mit seiner Funktionalität auf dem PC darstellen. Ein einfaches Überprüfen des Projektes ohne Panel ist so möglich.

- 1 Projektansicht mit allen generellen Einstellungen der Hardware und des Projektes
- 2 Katalogansicht mit allen verfügbaren Funktionen
- 3 Teile-Liste mit allen verfügbaren Objekten (Schalter, Lampen, Anzeigen...)
- 4 Objektfenster zum Einstellen der Funktionalität eines Objektes
- 5 Teile-Ansicht zum schnellen Ändern und Einstellen der verwendeten Objekte
- 6 Bildschirmansicht der aktuell zu bearbeitenden Seite



Software Funktionen

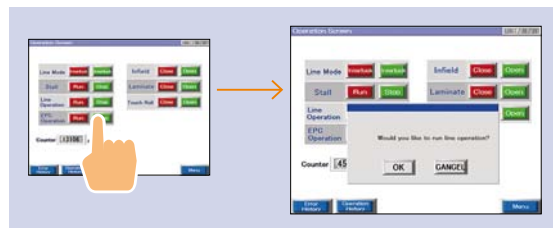
Anwendungs-Protokollierung

Zusammen mit der Passwort-Funktion wird genau protokolliert, zu welcher Zeit die einzelnen Bediener welche Funktion am Panel durchgeführt haben. Dies kann übersichtlich in einer Historie aufgerufen werden. So ist die Fehlersuche in der Maschine denkbar einfach.



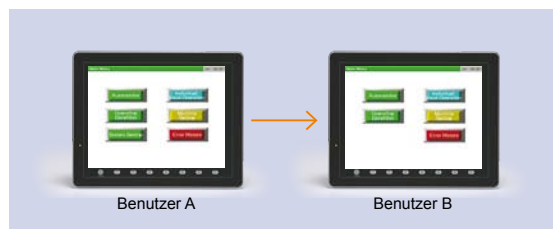
Bestätigungsfenster

Auf Wunsch werden sogenannte Bestätigungsfenster automatisch eingeblendet. Hier kann der Benutzer auswählen, ob die durchzuführende Aktion wirklich ausgeführt werden soll. Die umständliche Programmierung der Fenster entfällt.



Dynamische Sichtbarkeit von Anlagenteilen

In Abhängigkeit von gesetzten Bits in der SPS können einzelne Anlagenteile ein- oder ausgeblendet werden. Verschiedene Benutzer haben so Zugriff auf unterschiedliche Funktionen. Das Erstellen von mehreren Seiten mit fast gleichem Inhalt entfällt.



Neue Schalterfunktionen

Einem Schalter können bis zu 16 Funktionen gleichzeitig zugewiesen werden. Schalter mit mehr als zwei Positionen können so einfach realisiert werden, da neben dem Setzen des Bits für Position A die Bits für Position B oder C gleichzeitig zurückgesetzt werden können. Einschalt- oder ausschaltverzögerte Schalter sind nun auch verfügbar.

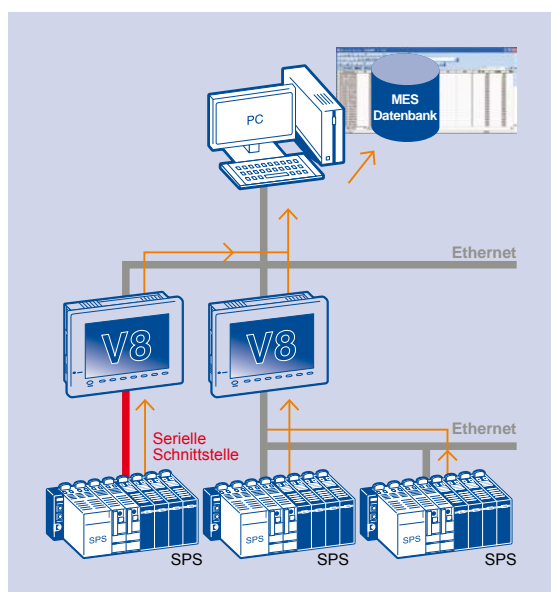
Die Technik der V8-Serie im Überblick

	15,1"		12,1"		10,4"			
	V815iXD	V812iSD	V812SD	V810iSD	V810SD	V810iTD	V810iCD	V810CD
Display	TFT Color							
Farben	65536	65536 Farben nicht blinkend, 32766 Farben blinkend						
Auflösung	1024x768 (XGA)	800 x 600 (SVGA)		800 x 600 (SVGA)		640 x 480 (VGA)		
Touchscreen	Analog resistiv							
Funktionstasten	8 drucksensitive Tasten							
Speicher								
Arbeitsspeicher	12,5MB FROM	12,5MB FROM					5MB FROM	
Backup-Speicher	512KB SRAM	512KB SRAM					128KB SRAM	
CF-Kartenslot	ja							
Schnittstellen								
Serielle Schnittstellen	1x D-Sub 9 / 2x MJ Schnittstelle (RS-232C, RS-422/485)							
USB	2 Schnittstellen (Typ A und Typ B)							
Ethernet	100Base-TX 10Base-T	100Base-TX 10Base-T	Option CU-03-3	100Base-TX 10Base-T	Option CU-03-3	100Base-TX 10Base-T	100Base-TX 10Base-T	Option CU-03-3
Kommunikation	Busprotokolle MPI, Modbus RTU, Modbus TCP/IP Optionen: Profibus DP, CC-Link, FL-Net, Ethernet, Melsecnet/10							
Optionen								
Video (4 Kanäle)	GU-00	GU-00	nein	GU-00	nein	GU-00	nein	nein
RGB-Eingang	GU-01	GU-01	nein	GU-01	nein	GU-01	nein	nein
RGB-Ausgang	GU-02	GU-02	nein	GU-02	nein	GU-02	nein	nein
Video (2 Kan.)+RGB Ein.	GU-10	GU-10	nein	GU-10	nein	GU-10	nein	nein
RGB-Eingang (2 Kanäle)	GU-11	GU-11	nein	GU-11	nein	GU-11	nein	nein
Audio-Ausgang	GU-00~GU-03	GU-00~GU-03	nein	GU-00~GU-03	nein	GU-00~GU-03	nein	nein
Allgemeines und Abmessungen								
Umgebungsbedingungen	Arbeitstemperatur: 0°C bis 50°C, Lagertemperatur -10°C bis +60°C							
Schutzart	Front IP65, Rückseite IP20							
Zulassungen	CE, UL, cUL, entspricht RoHS-Richtlinie							
Versorgungsspannung	24 V DC							
Einbau-Ausschnitt B x H [mm]	B 369,4 H 299,4	313,0 x 246,2			289,0 x 216,2			
Abmessungen B x H x T [mm]	B 382,8 H 312,8 T 81,1	326,4 x 259,6 x 69,0			303,8 x 231,0 x 69,0			

Produktionsmanagement und Ethernet-Funktionen

Mit V-SERVER können Produktionsdaten der Maschine vom Touchpanel über Ethernet zum PC gesendet werden. Dort können die Daten in Excel-Dateien oder SQL-Datenbanken archiviert werden.

Mit TELLUS besteht die Möglichkeit, die Bildschirmdaten der angeschlossenen Panels auf dem PC sichtbar zu machen. Fernbedienung und Ferndiagnose ist so möglich.



FTP Server Funktion

Auf alle Daten, die im Panel auf der CF-Karte gespeichert sind, kann über Ethernet zugegriffen werden. Hierzu zählen z. B. Logging-Informationen, Rezepte oder Alarmdaten. Der Zugriff ist auch über einen Webbrowser ohne zusätzliche Software möglich.

Remote Desktop Funktion

Der Bildschirm eines Server-PCs kann im Panel über Ethernet dargestellt werden. So können z. B. auf dem PC gespeicherte Bedienungsanleitungen im Panel angeschaut werden.

Die Technik der V8-Serie im Überblick

8,4"				5,7"					
V808iSD	V808SD	V808iCD	V808CD	V806iTD	V806TD	V806iCD	V806CD	V806iMD	V806MD
TFT Color		TFT Color		TFT Color		STN Color		STN Monochrom	
65536 Farben (nicht blinkend) / 32768 (blinkend)								16 Graustufen	
SVGA (800 x 600)		VGA (640 x 480)		QVGA (320 x 240)					
Analog resistiv									
8 drucksensitive Tasten				6 drucksensitive Tasten					
12,5MB FROM			5MB FROM	4,5MB FROM					
512KB SRAM			128KB SRAM	512KB SRAM	128KB SRAM	512KB SRAM	128KB SRAM	512MB SRAM	128KB SRAM
ja				Option DU-10					
1x D-Sub 9 / 2x MJ Schnittstelle (RS-232C, RS-422/485)				2x MJ Schnittstelle (RS-232C, RS-422/485) / Option: 1x D-Sub 9					
2 Schnittstellen (Typ A und Typ B)									
100Base-TX	Option	100Base-TX	Option	100Base-TX	Option	100Base-TX	Option	100Base-TX	Option
10Base-T	CU-03-3	10Base-T	CU-03-3	10Base-T	CU-03-3	10Base-T	CU-03-3	10Base-T	(CU-03-3)
Busprotokolle MPI, Modbus RTU, Modbus TCP/IP Optionen: Profibus DP, CC-Link, FL-Net, Melsecnet/10									
GU-00	nein	nein	nein	DU-10 (CF-Karten-Slot, D-Sub 9 Schnittstelle)					
GU-01	nein	nein	nein						
GU-02	nein	nein	nein						
GU-10	nein	nein	nein						
GU-11	nein	nein	nein						
GU-00~GU-03	nein	nein	nein						
Arbeitstemperatur: 0°C ... 50°C, Lagertemperatur -10°C ... +60°C									
Front IP65, Rückseite IP20									
CE, UL, cUL, entspricht RoHS-Richtlinie									
24 V DC									
220,5 x 165,5				174,0 x 131,0					
233,0 x 178,0 x 65,8				181,6 x 138,8 x 44,0					

Kommunikations-Treiber

Treiber für über 100 der gängigsten SPS-Systeme, Frequenzumrichter oder Temperatur-Controller sind verfügbar, zum Beispiel:

Siemens	Allen Bradley	Mitsubishi	Modbus	SAIA
S7-200 PPI	Control Logix	A-Serie	Modbus RTU	PCD
S7-300/400 MPI	Micro Logix	Q-Serie	Modbus TCP/IP	PCD S-Bus (Ethernet)
S7-Profibus-DP	Compact-Logix	FX-Serie	Modbus RTU (Slave)	
S7-300/400 Ethernet	SLC500	FX2-Serie, FX3-Serie	Modbus TCP/IP (Slave)	
Hitachi	FUJI	Toshiba	Matsushita	Omron
H-Serie	MICREX F-Serie	T-Serie	MEWNET	Sysmac C
EH-Serie	MICREX SX-Serie	S2E-Serie	FP-Serie	Sysmac CS1/CJ1
HIDIC-S10	SPB & FLEX-PC Serie	VF-Umrichter		



esco antriebstechnik gmbH · Biberweg 10 · D-53842 Troisdorf

Tel. (0 22 41) 48 07 -0 · Fax. (0 22 41) 48 07 -10 · E-Mail: info@esco-antriebstechnik.de · Internet: www.esco-antriebstechnik.de