

TOSHIBA - Frequenzumrichter VF-S11 PLE-WP in Schutzart IP55

Bedienfeld mit Display

Potentiometer, z. B. zur
Einstellung der Frequenz

Umschalter, z. B. für die
Drehrichtungsvorgabe

Platz für weitere Schalter

Hauptschalter mit
Überlastschutz

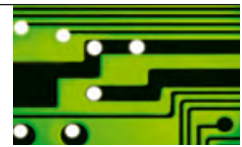


Die komplette stand-alone Lösung

- vollkommen geschlossenes System
- sämtliche Bedienelemente integriert
- integrierter Hauptschalter mit Überlastschutz
- integrierte Funkentstörfilter Klasse „A“ nach EN55011
- Funktionsumfang wie bei den Standard-Frequenzumrichtern
- minimaler Verkabelungsaufwand
- selbstkühlendes System



TOSHIBA VF-S11 IP55



Technische Daten

Frequenzumrichter - Typ		Technische Daten				
Spannungsklasse		einphasig 200V - Klasse / dreiphasig 400V - Klasse				
Nennleistung des Motors (KW)		0,55	0,75	1,5	2,2	4,0
Spannungsklasse, Typ		VF S11 S - / VF S11 -				
Einphasig, 200V - Klasse		2004 PLE	2007 PLE	2015 PLE	2022 PLE	-
Dreiphasig, 400V - Klasse		-	4007 PLE	4015 PLE	4022 PLE	4037 PLE
Leistungsaufnahme (KVA)		1,4	1,8	3,2	4,2	7,2
Ausgangsnennstrom (A)		1 ph 200V 3 ph 400V	3,3 4,8	8,0 4,1	11 5,5	- 9,5
Ausgangsspannung		200V - Klasse: dreiphasig 200...240V, 400V - Klasse: dreiphasig 380...500V				
Überlastbarkeit		150% für 60 s; 200% für 0,5 s				
Eingangsspannung		200V - Klasse: einphasig 200...240V, 50/60Hz 400V - Klasse: dreiphasig 380...500V, 50/60Hz				
Spannungstoleranzen		Spannung -15%...+10%, Frequenz ±5%				
Schutzart		Völlig geschlossen (JEM 1030) IP54 Mit geeigneten Konusverschraubungen: IP55				
Kühlung		aktiv selbstkühlend (mit internem Kühlventilator) 200V-Geräte mit 0,55 kW und 0,75 kW passiv selbstkühlend				
Farbe		Munsel 5 Y - 8 / 0,5 (beige-grau)				
Integrierte Funkentstörfilter		Klasse „A“ nach EN55011 für alle Geräte integriert				
Betriebs- und Umgebungsbedingungen		Innenraummontage. Höhe nicht über 1000m über NN. Keine korrosive Atmosphäre und keine explosiven Gase.				
Umgebungstemperatur		-10 + 40 °C				
Lagertemperatur		-25 + 75 °C				
Relative Luftfeuchtigkeit		20% bis 93%				
Vibration		5,9 m/s_ oder weniger (bei 0 bis 55 s-1)				

Umrichter - Typ	Abmessungen (mm)		
	Breite W	Höhe H	Tiefe D
VF S11S - 2004 PLE	210	240	177
VF S11S - 2007 PLE	210	240	177
VF S11S - 2015 PLE	215	297	206
VF S11S - 2022 PLE	230	340	222
VF S11 - 4007 PLE	215	297	206
VF S11 - 4015 PLE	215	297	206
VF S11 - 4022 PLE	230	340	222
VF S11 - 4037 PLE	230	340	222

