

TOSHIBA VF-PS1

Frequenzumrichter

VF-PS1 in Schutzart IP54
von 0,75 kW bis 90 kW



Geschlossenes Gehäuse - Geschützt gegen Staub und Spritzwasser

- Funkentstörfilter IEC/EN 61800-3 Kategorie C1 (EN55011 Klasse „B“) integriert
- DC-Drossel integriert
- Abnehmbares Bedienteil (RKP004Z) standardmäßig im Lieferumfang enthalten:
 - Parameterkopierfunktion ermöglicht Speichern und Kopieren kompletter Parametersätze
 - Klartextdisplay, derzeit verfügbare Sprachen: Deutsch, Englisch und Japanisch
- Selbstkühlend, Umgebungstemperatur bis 50°C
- Minimaler Installationsaufwand

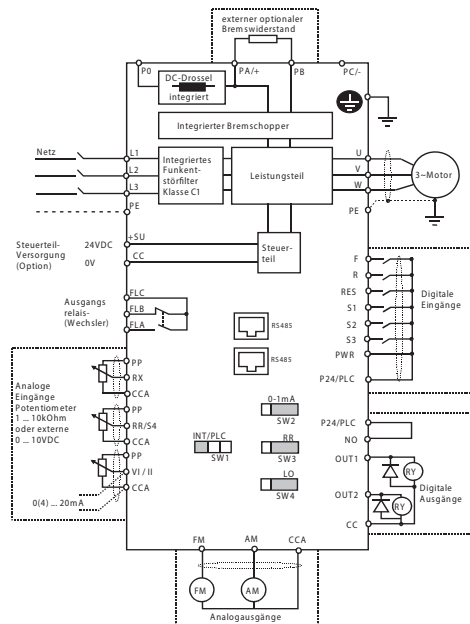
Technische Daten VF-PS1 (Schutzart IP54)

Motornennleistung (kW)	0,7	1,5	2,2	4	5,5	7,5	11	15	18,5	22	30	37	45	55	75	90	
Umrichter-typ	VF-PS1...PDE	4007	4015	4022	4037	4055	4075	4110	4150	4185	4220	4300	4370	4450	4550	4750	4900
Scheinleistung (kVA)	1,8	3,1	3,9	6,9	9,1	12	17	23	28	33	45	54	65	78	104	124	
Nennstrom (A)	2,3	4,1	5,1	9,1	12	16	22,5	30,5	37	43,5	58,5	71,5	85	103	137	163	
Netzspannung, Frequenz	3-phasig 380V ... 480V, 50/60Hz																
Toleranzen	Spannung +10%, -15% (±10% bei kontinuierlicher Belastung von 100% der Nennleistung); Frequenz: ±5%																
Ausgangsspannung	3-phasig 380V ... 480V (maximal die Höhe der Eingangsspannung)																
Ausgangsfrequenz	0,01 ... 500Hz																
Überlastfähigkeit	110% für 60 Sekunden																
Funktionsbeispiele	Erweiterter Energiesparmodus, SPS-Funktion (MY FUNCTION), nahtlose Umschaltung zwischen Fern- und Vor-Ort-Steuerung, Notlauf-Funktion, EASY-MODE-Parametereinstellung, Keilriemenüberwachung, Multi-PID-Funktion, PTC-Eingang, programmierbare Eingangs- und Ausgangsklemmen, Sicherer Halt, automatische Abschaltung nach Zeitvorgabe																
U/f-Kennlinie	U/f-Kennlinie konstant (7 Punkte einstellbar), U/f-Kennlinie quadratisch, spannungsorientierte Vektorregelung, autom. Spannungsanhebung, Vektorregelung mit Rückführung, PM-Motor-Regelung																
Bremschopper	integriert																
Bremswiderstände	externe Option																
Integrierbare Erweiterungskarten	DeviceNet®, PROFIBUS, CC-Link®, LonWorks®, BACnet®, Metasys®N2, APOGEE®FLN, EtherNet/IP®, ProfiNet®, Zusatzklemmen, Feedback-Eingang																
Logik der Ein- / Ausgangsklemmen	Positive (PNP) oder negative (NPN) Logik per Schalter auswählbar																
Umgebungstemperatur	-10 bis +50°C (oberhalb 40°C Leistungsreduzierung)																
Luftfeuchtigkeit	20 bis 93% (kondensationsfrei)																
Installation	Wandmontage ohne Schaltschrank möglich																
Schutzart	IP54, IP55 bei Verwendung von wasserdichten Verschraubungen																
Funkentstörfilter	IEC61800-3 C1 (VF-PS1...PDE)																
DC-Drossel	integriert																

Abmessungen und Gewicht

Umrichter-Typ	Nennleistung (kW)	Abmessungen (mm)			Gewicht (kg)
		Breite	Höhe	Tiefe	
VF-PS1-4007 PDE	0,75	240	490	261	15
VF-PS1-4015 PDE	1,5	240	490	261	15
VF-PS1-4022 PDE	2,2	240	490	261	15
VF-PS1-4037 PDE	4	240	490	275	18
VF-PS1-4055 PDE	5,5	240	490	275	18
VF-PS1-4075 PDE	7,5	260	525	275	23
VF-PS1-4110 PDE	11	260	525	275	23
VF-PS1-4150 PDE	15	296	560	304	29
VF-PS1-4185 PDE	18,5	315	665	305	41
VF-PS1-4220 PDE	22	315	665	305	41
VF-PS1-4300 PDE	30	285	720	301	39
VF-PS1-4370 PDE	37	285	880	332	49
VF-PS1-4450 PDE	45	285	880	332	49
VF-PS1-4550 PDE	55	362	1000	353	80
VF-PS1-4750 PDE	75	362	1000	353	80
VF-PS1-4900 PDE	90	362	1000	353	80

Schaltbeispiel (modellabhängig)



esco antriebstechnik gmbh · Biberweg 10 · D-53842 Troisdorf

Tel. (0 22 41) 48 07 - 0 · Fax. (0 22 41) 48 07 - 10

E-Mail: info@esco-antriebstechnik.de · Internet: www.esco-antriebstechnik.de