

# Dreiphasen-Umrichterausgangsfiler

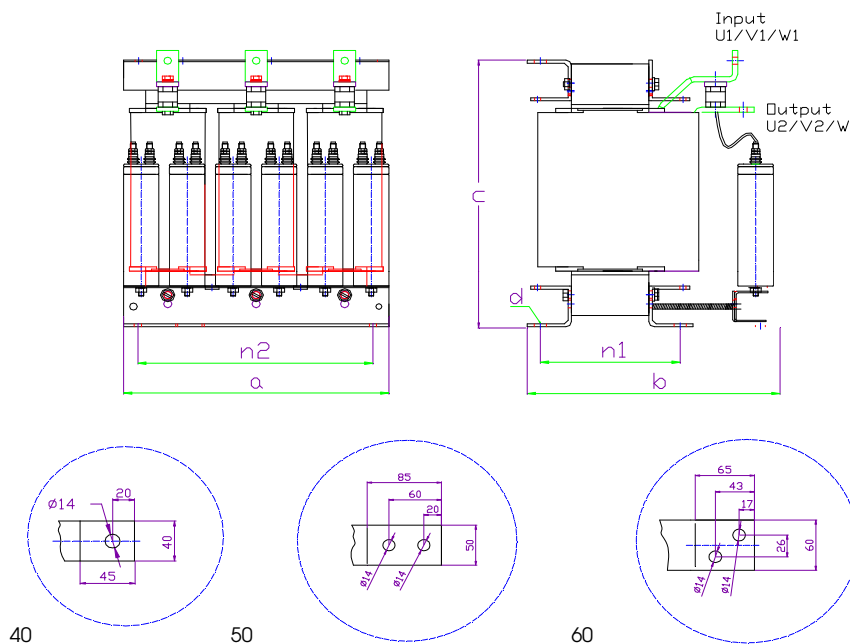
## three-phase sine filter

Unser Q.A. Standard: DNV-Zertifikat  
DIN EN ISO 9001:2000

### 1) Technische Daten / technical parameter

Phasenzahl / phases	3
Spannung / voltage	480V
Frequenz / frequency	60Hz
Taktfrequenz / switching frequency	> 4 kHz
Isolierstoffklasse / isolation class	EIS 155
Schutzart / protection class	IP00
Anschluss / connection	Kupferschienen/copper bus bars

### 2) mechanischer Aufbau / mechanical drawing



### 3) Abmessungen / dimensions

$I_N$	order code	dimensions in mm			fixing dimensions in mm			weight kg	$P_{loss}$ W	copper bus bars mm
		a	b	c	n2	n1	d			
$T_a$ 40°C										
430A	983-943	480	450	540	425	210	13x18	195	920	40x8
481A	984-988	480	490	570	425	250	13x18	260	1100	40x8
550A	984-989	480	490	630	425	250	13x18	280	1150	40x8
620A	984-990	480	450	660	425	250	13x18	295	1200	40x8
760A	998-944	660	450	700	575	225	18x40	400	1300	50x10
950A	999-946	660	540	700	575	250	18x40	490	1400	50x10
1200A	999-947	660	540	700	575	290	18x40	530	1600	60x15

### 4) Anschlussplan / connection drawing

