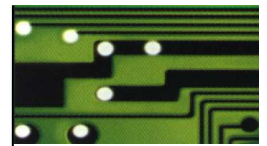


Bremswiderstände



Serie :
FZM, FZZM, FZDM

Serie : BWD

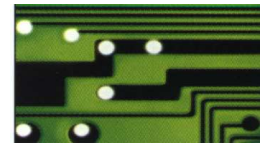


Bremswiderstände



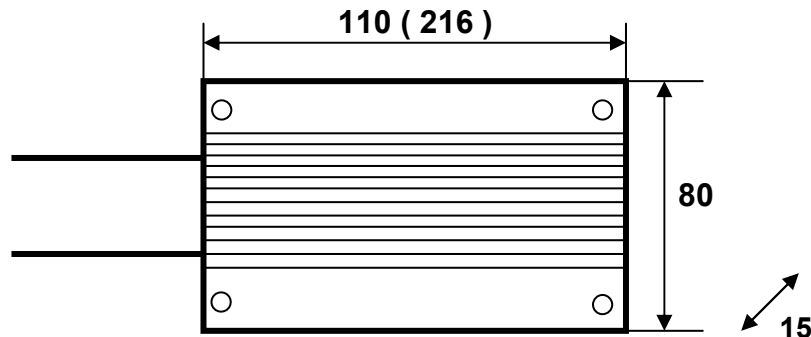
EUGEN SCHMIDT UND CO
ANTRIEBSTECHNIK





Bremswiderstände

Serie : FZM, FZZM, FZDM, BWD



Beschreibung :

Kurzschlußfester, eigen -
sicherer Widerstand zum
Betrieb an Umrichtern
(Bremstransistoren) in
Aluminiumgehäuse
eloxiert, Schutzart IP54

Serienwiderstände :

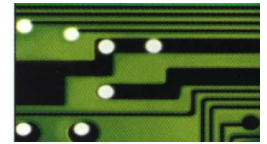
| Nennleistung (W) | Maße (mm) | Widerstandswerte (Ohm) |
|--|---------------|---|
| 100 (250 bei ED = 35%, $\vartheta_A = 20^\circ\text{C}$) | 110 x 80 x 15 | 33; 47; 72; 100; 150; 200; 220; 330; 430; 620; 830 |
| 200 (500 bei ED = 35%, $\vartheta_A = 20^\circ\text{C}$) | 216 x 80 x 15 | 10; 12; 27; 35; 40; 47; 50; 72; 100; 130; 150; 160; 200; 210; 240; 300; 310; 430; 620 |

Technische Daten : ($\vartheta_A = 20^\circ\text{C}$, wenn nichts anderes angegeben) :

| Parameter | Symbol | Wert | Einheit | Bedingungen |
|--------------------------|------------------|--------------------|----------------------|---|
| Toleranz | | ± 5 | % | Raumtemperatur |
| Temperaturkoeffizient | TK | 20...1000 | $10^{-6} / \text{K}$ | |
| Isolationswiderstand | R_{iso} | ≥ 100 | $\text{M}\Omega$ | $V_{\text{meß}} = 1000 \text{ VDC}$ |
| Induktivität | L | ≤ 50 | μH | $f = 300 \text{ kHz}$, $V_{\text{meß}} = 50 \text{ mV}$ |
| Kapazität gegen Gehäuse | C | ≤ 300 | pf | $f = 300 \text{ kHz}$, $V_{\text{meß}} = 50 \text{ mV}$ |
| Thermische Zeitkonstante | τ | ca. 400 ca. 800 | sec sec | Gehäuse 250xxx Gehäuse 500xxx |
| Gewicht | m | ca. 280 ca. 550 | g g | 250xxx 500xxx |
| Ausfallrate | λ | < 1.000 | fit | $\vartheta_C \leq 250^\circ\text{C}$, ohne Kühlkörper, keine Impulse, kein Temperaturwechsel |

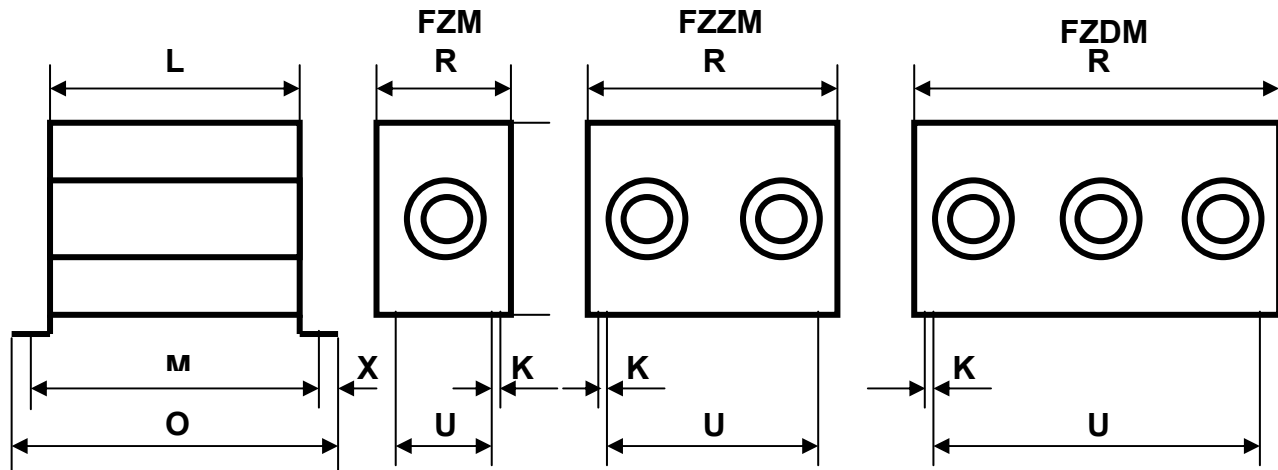
Grenzdaten :

| Parameter | Symbol | Wert | Einheit | Bedingungen |
|------------------------------------|--------------------------|--|------------------|---|
| Maximal zulässige Betriebsspannung | V_B | $\leq 700 \text{ AC}$ $\leq 1.000 \text{ DC}$ | V | Unter Berücksichtigung der Eigensicherheit |
| Isolationsspannung | V_{iso} | ≥ 4.000 | V | AC; $f = 50 \text{ Hz}$; $t = 1 \text{ min}$ |
| Gehäusetemperatur | ϑ_C | ≤ 250 | $^\circ\text{C}$ | Freie Konvektion |
| Maximal zulässige Drahttemperatur | ϑ_{hot} | max. + 600 | $^\circ\text{C}$ | |
| Lagertemperatur | ϑ_S | -25...+85 | $^\circ\text{C}$ | |



Bremswiderstände

Serie : FZM, FZZM, FZDM, BWD



| Typ | Abmessungen | | | | | | | | | Gew. |
|-------------|-------------|--------|-----|-----|-----|-----|-----|----|------|------|
| | H | K | L | M | O | R | U | X | Kg. | |
| FZM 100x35 | 77 | 4,5x9 | 100 | 122 | 145 | 66 | 44 | 7 | 0,5 | |
| FZM 135x35 | 77 | 4,5x9 | 135 | 157 | 180 | 66 | 44 | 7 | 0,55 | |
| FZM 200x35 | 77 | 4,5x9 | 200 | 222 | 245 | 66 | 44 | 7 | 0,7 | |
| FZM 330x35 | 77 | 4,5x9 | 330 | 352 | 375 | 66 | 44 | 7 | 1,1 | |
| FZM 160x45 | 87 | 5,8x12 | 160 | 186 | 210 | 75 | 48 | 10 | 0,7 | |
| FZM 200x45 | 87 | 5,8x12 | 200 | 226 | 250 | 75 | 48 | 10 | 0,8 | |
| FZM 300x45 | 87 | 5,8x12 | 300 | 326 | 350 | 75 | 48 | 10 | 1,1 | |
| FZM 200x65 | 120 | 6,5x12 | 200 | 226 | 250 | 92 | 64 | 10 | 1,4 | |
| FZM 300x65 | 120 | 6,5x12 | 300 | 326 | 350 | 92 | 64 | 10 | 1,7 | |
| FZM 400x65 | 120 | 6,5x12 | 400 | 426 | 450 | 92 | 64 | 10 | 2,2 | |
| FZM 500x65 | 120 | 6,5x12 | 500 | 526 | 550 | 92 | 64 | 10 | 2,7 | |
| FZM 600x65 | 120 | 6,5x12 | 600 | 626 | 650 | 92 | 64 | 10 | 3,3 | |
| FZM 400x85 | 145 | 6,5x12 | 400 | 430 | 450 | 120 | 78 | 10 | 2,7 | |
| FZM 600x85 | 145 | 6,5x12 | 600 | 630 | 650 | 120 | 78 | 10 | 4,9 | |
| FZM 800x85 | 145 | 6,5x12 | 800 | 830 | 850 | 120 | 78 | 10 | 6,9 | |
| FZZM 300x65 | 120 | 6,5x12 | 300 | 326 | 350 | 185 | 150 | 10 | 3,4 | |
| FZZM 400x65 | 120 | 6,5x12 | 400 | 426 | 450 | 185 | 150 | 10 | 4,2 | |
| FZZM 500x65 | 120 | 6,5x12 | 500 | 526 | 550 | 185 | 150 | 10 | 5,1 | |
| FZZM 600x65 | 120 | 6,5x12 | 600 | 626 | 650 | 185 | 150 | 10 | 6,1 | |
| FZZM 400x85 | 120 | 6,5x12 | 400 | 430 | 450 | 230 | 190 | 10 | 8,9 | |
| FZZM 600x85 | 120 | 6,5x12 | 600 | 630 | 650 | 230 | 190 | 10 | 10,9 | |
| FZZM 800x85 | 120 | 6,5x12 | 800 | 830 | 850 | 230 | 190 | 10 | 12,9 | |
| FZDM 300x65 | 120 | 6,5x12 | 300 | 326 | 350 | 275 | 240 | 10 | 5,4 | |
| FZDM 400x65 | 120 | 6,5x12 | 400 | 426 | 450 | 275 | 240 | 10 | 6,4 | |
| FZDM 500x65 | 120 | 6,5x12 | 500 | 526 | 550 | 275 | 240 | 10 | 7,4 | |
| FZDM 600x65 | 120 | 6,5x12 | 600 | 626 | 650 | 275 | 240 | 10 | 8,7 | |
| FZDM 400x85 | 145 | 6,5x12 | 400 | 430 | 450 | 340 | 300 | 10 | 12 | |
| FZDM 600x85 | 145 | 6,5x12 | 600 | 630 | 650 | 340 | 300 | 10 | 15 | |
| FZDM 800x85 | 145 | 6,5x12 | 800 | 830 | 850 | 340 | 300 | 10 | 18 | |

Zulässige Einbaulagen

- 1 Senkrecht Klemmen unten
- 2 Waagrecht

