

esco - Bremswiderstände

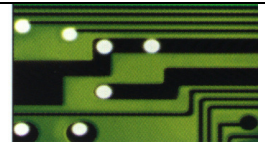
Serie : FZM, FZZM, FZDM



esco

EUGEN SCHMIDT UND CO
ANTRIEBSTECHNIK

Bremswiderstände



Baureihe FZM / FZZM / FZDM



FZM 400x65

Besondere Merkmale

- mit Seitenteilen, perforierter Abdeckung und Klemmen
- berührungsgeschützte Bauweise
- Anschlüsse an zweipoliger Porzellanklemme bis 20 A
- Montage im Schaltschrank

Option: Temperaturschalter (..Q)

- nur möglich ab Größe D = 45 mm!

Zur Temperaturüberwachung kann diese Type mit einem 180° C Temperaturschalter (TS) versehen werden, der auf Porzellanklemmen verdrahtet ist und durch den eine Überlastung des Widerstandes über einen potentialfreien Öffnerkontakt gemeldet wird. Diese Meldung ist kundenseitig zu verwenden z.B. durch Warnung oder netzseitige Abschaltung.

Hinweis: Es erfolgt keine Abschaltung des Widerstandes

Typenbezeichnung dann: FZ.MQ ...

Schaltleistung des Meldekontaktes:

- 2 A / 24 VDC (DC11)
- 2 A / 230 VAC (AC11)

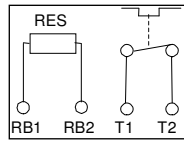
Anwendung

Ein wichtiges Einsatzgebiet stellt die Anwendung als Bremswiderstand für Vierquadrantenbetrieb von Antrieben mit Frequenzumrichtern in kleinen Leistungsbereichen dar.

Verschiedene Einsatzmöglichkeiten ergeben sich durch die kompakte Bauform für Montage im Schaltschrank.

Sonderausführung

- induktionsarm durch bifilare Wicklung, dadurch auch geräuscharm



Zementierter drahtgewickelter Rohrfestwiderstand in Ein-, Zwei- bzw. Dreirohrausführung, in Schutzart IP 20 bei Montage auf einer geeigneten Oberfläche, mit Seitenteilen und perforierter Abdeckung, Befestigung parallel zur Montagefläche, mit 2 Anschlüssen verdrahtet auf Porzellanklemmen.

① bei Montage auf einer geeigneten Oberfläche

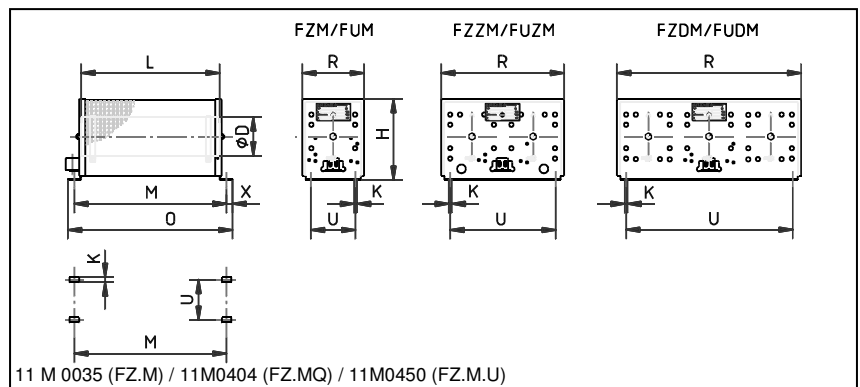
② Klemmen berührungsgeschützt nach BGV A2

③ optional für D = 45 und 65, Typenbezeichnung dann FZ.MU bzw. FZ.M.QU.. (Ausführung mit Geräteklemmen G10/G5)

Elektrische und mechanische Daten

Type FZ.M.. ohne TS FZ.MQ.. mit TS	Typ- leistung in W bei 40°C und 100%ED	Typ- leistung in W bei 40°C und 10% ED	Fertigungs- bereich Ω-Wert		Maße in mm								ca. Gew. in kg	
			von	bis	H	K	M	O*	R	U	X			
L x D														
FZM 100x35	65	450	0,22	22k	77	4,	12	14	66	44	10	0,5		
FZM 135x35	100	700	0,33	33k	77	4,	15	17	66	44	10	0,6		
FZM 200x35	150	1000	0,56	47k	77	4,	22	24	66	44	10	0,7		
FZM 330x35	250	1700	1,0	82k	77	4,	35	37	66	44	10	1,1		
FZM 160x45	150	1000	0,4	33k	87	5,	18	21	75	48	10	0,7		
FZM 200x45	180	1250	0,6	39k	87	5,	22	25	75	48	10	0,8		
FZM 300x45	300	2100	1,2	56k	87	5,	32	35	75	48	10	1,1		
FZM 200x65	300	2100	4,7	27k	12	6,	23	25	92	64	10	1,2		
FZM 300x65	430	3000	6,8	47k	12	6,	33	35	92	64	10	1,7		
FZM 400x65	600	4200	10	68k	12	6,	43	45	92	64	10	2,2		
FZM 500x65	800	5600	12	82k	12	6,	53	55	92	64	10	2,7		
FZM 600x65	1000	7000	15	100	12	6,	63	65	92	64	10	3,3		
FZZM 300x65	860	6000	3,9	82k	12	6,	32	35	18	15	10	3,4		
FZZM 400x65	1200	8400	5,6	120	12	6,	42	45	18	15	10	4,2		
FZZM 500x65	1600	11000	6,8	150	12	6,	52	55	18	15	10	5,1		
FZZM 600x65	2000	14000	8,2	180	12	6,	62	65	18	15	10	6,1		
FZDM 300x65	1300	9000	3,3	82k	12	6,	32	35	27	24	10	5,4		
FZDM 400x65	1800	12500	4,7	120	12	6,	42	45	27	24	10	6,4		
FZDM 500x65	2400	16500	6,8	150	12	6,	52	55	27	24	10	7,4		
FZDM 600x65	3000	21000	8,2	180	12	6,	62	65	27	24	10	8,7		

* bei Ausführung FZ.MQ.. ist das Maß O um 25 mm größer
bei Ausführung FZ.M.U.. ist das Maß O um 35 mm größer



11 M 0035 (FZ.M) / 11M0404 (FZ.MQ) / 11M0450 (FZ.M.U)

Beispiel:

Dauerleistung 1200 W, Widerstandswert 56 Ω mit Temperaturschalter

Bestellbezeichnung:

FZZMQ 400x65 - 56

Änderungen vorbehalten