

Funkentstörfilter Serie TOS-NF (55A – 1000A)



Stand 09.04

FUNKENTSTÖRFILTER

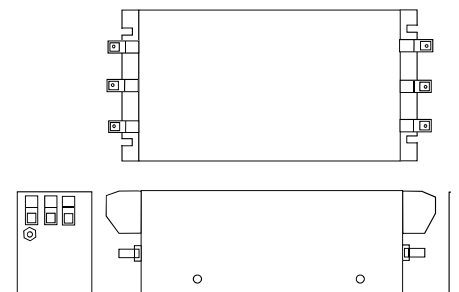


Abmessungen

Funkentstörfilter Typ	Nennstrom (A) des Filters	Anschluss / Bauform	Gesamtmaße		
			Höhe (mm)	Breite (mm)	Tiefe (mm)
TOS-NF-0055	55	Klemme / A	250	85	90
TOS-NF-0075	75	Klemme / A	270	80	135
TOS-NF-0100	100	Klemme / A	270	90	150
TOS-NF-0130	130	Klemme / A	270	90	150
TOS-NF-0180	180	Klemme / A	400	120	170
TOS-NF-0250	250	Kupferschienen / B	300	260	135
TOS-NF-0300	300	Kupferschienen / B	300	260	135
TOS-NF-0400	400	Kupferschienen / B	300	260	135
TOS-NF-0500	500	Kupferschienen / B	300	260	135
TOS-NF-0600	600	Kupferschienen / B	300	260	135
TOS-NF-1000	1000				

Funkentstörfilter Typ	Bohrlöcher	
	Bohrabstand Vertikal (mm)	Bohrabstand Horizontal (mm)
TOS-NF-0055	235	60
TOS-NF-0075	255	60
TOS-NF-0100	255	65
TOS-NF-0130	255	65
TOS-NF-0180	373	102
TOS-NF-250/2	2 x 120	235
TOS-NF-0300	2 x 120	235
TOS-NF-0400	2 x 120	235
TOS-NF-0500	2 x 120	235
TOS-NF-0600	2 x 120	235
TOS-NF-1000		

Bauform A



Bauform B

