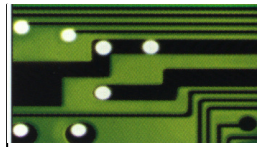


esco – Funkentstörfilter TOS-NF für Toshiba Frequenzumrichter



Stand 1.06

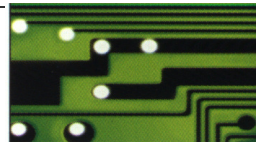
FUNKENTSTÖRFILTER TOS-NF



esco

**EUGEN SCHMIDT UND CO
ANTRIEBSTECHNIK**





Serie TOS-NFS 3 – 16 A



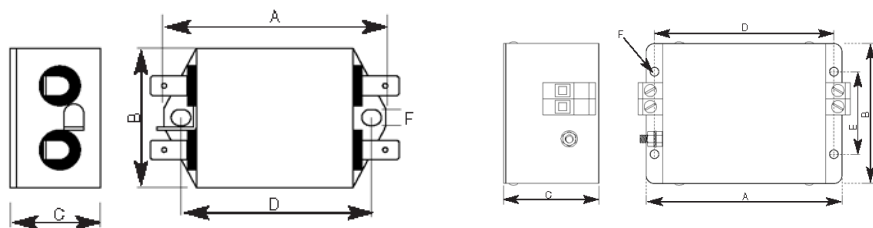
- Grenzwert Klasse B nach EN 55011
- Nennströme von 1 A bis 16 A
- Sehr hohe Einfügungsdämpfung von 150 kHz bis 30 MHz
- Flaches Gehäuse
- Sehr hohe Gleich- und Gegentaktdämpfung
- Erfüllt die Europeanorm EN 133200

Technische Daten:

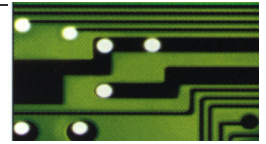
| | |
|-----------------------|---|
| Nennspannung : | 230 VAC 1-phasig / 48 – 62 Hz |
| Nennstrom : | 1-phasig : 3 – 16 A |
| Überlastbarkeit : | 4-facher Nennstrom beim Einschalten, 1,5-facher Nennstrom für 1 min je Stunde |
| Ausführung : | nach EN 133200 |
| Bauart : | Metallgehäuse |
| Befestigung : | Befestigungslaschen mit Löchern |
| Umgebungstemperatur : | 40 °C (50 °C mit Leistungsreduzierung) |
| Anschlüsse : | Siehe Tabelle |
| Schutzart : | IP 20 |

| Type | Nennstrom | Nennspannung | Ableitstrom | Prüfzeichen | Anschlüsse |
|------------|-----------|--------------|-------------|-------------|---------------------------------|
| TOS-NFS 3 | 3 A | 230 VAC | 0,4 mA | | Flachstecker 6,3mm |
| TOS-NFS 6 | 6 A | 230 VAC | 0,4 mA | UL | Flachstecker 6,3mm |
| TOS-NFS 10 | 10 A | 230 VAC | 0,4 mA | UL | Flachstecker 6,3mm |
| TOS-NFS 16 | 16 A | 230 VAC | 0,4 mA | | Schraubklemmen 6mm ² |

Abmessungen in mm:



| Type | A | B | C | D | E | F | Gewicht | PE-Anschluss |
|------------|-----|----|----|-----|----|-----|---------|--------------|
| TOS-NFS 3 | 85 | 54 | 40 | 75 | | 5,3 | 0,22 kg | |
| TOS-NFS 6 | 114 | 58 | 45 | 103 | | 4,4 | 0,25 kg | M4 |
| TOS-NFS 10 | 156 | 58 | 45 | 143 | | 5,3 | 0,50 kg | M5 |
| TOS-NFS 16 | 119 | 86 | 58 | 109 | 51 | 4,4 | 0,60 kg | M5 |



Serie TOS-NF 7 – 180 A



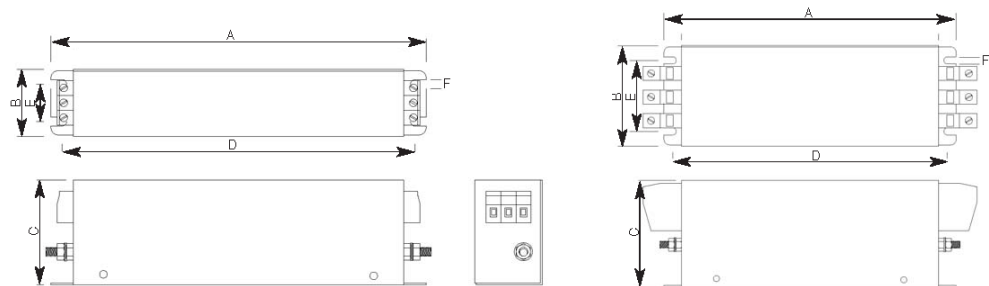
- Grenzwert Klasse B nach EN 55011
- Nennströme von 7 A bis 180 A
- Hohe Einfügungsdämpfung von 150 kHz bis 30 MHz
- Kleine Grundfläche (Buchform) und geringes Gewicht
- Berührungssichere Klemmen
- Erfüllt die Europannorm EN 133200

Technische Daten:

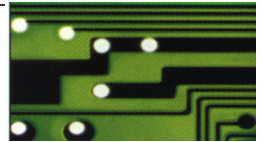
| | |
|-----------------------|---|
| Nennspannung : | 480 VAC 1-phasig / 48 – 62 Hz |
| Nennstrom : | 3-phasig : 7 – 180 A |
| Überlastbarkeit : | 4-facher Nennstrom beim Einschalten, 1,5-facher Nennstrom für 1 min je Stunde |
| Ausführung : | nach EN 133200 |
| Bauart : | Metallgehäuse |
| Befestigung : | Befestigungslaschen mit Löchern |
| Umgebungstemperatur : | 40 °C (50 °C mit Leistungsreduzierung) |
| Anschlüsse : | Schraubklemmen (Querschnitt siehe Tabelle), PE mittels Gewindezapfen |
| Schutzart : | IP 20 |

| Type | Nennstrom | Nennspannung | Ableitstrom | Prüfzeichen | Anschlüsse |
|------------|-----------|--------------|-------------|-------------|-----------------------------------|
| TOS-NF 7 | 7 A | 480 VAC | 1,0 mA | UL | Schraubklemmen 4 mm ² |
| TOS-NF 16 | 16 A | 480 VAC | 1,4 mA | UL | Schraubklemmen 4 mm ² |
| TOS-NF 30 | 30 A | 480 VAC | 1,0 mA | UL | Schraubklemmen 10 mm ² |
| TOS-NF 42 | 42 A | 480 VAC | 1,2 mA | UL | Schraubklemmen 10 mm ² |
| TOS-NF 55 | 55 A | 480 VAC | 1,2 mA | UL | Schraubklemmen 16 mm ² |
| TOS-NF 75 | 75 A | 480 VAC | 1,4 mA | UL | Schraubklemmen 16 mm ² |
| TOS-NF 100 | 100 A | 480 VAC | 1,4 mA | UL | Schraubklemmen 50 mm ² |
| TOS-NF 130 | 130 A | 480 VAC | 1,0 mA | UL | Schraubklemmen 50 mm ² |
| TOS-NF 180 | 180 A | 480 VAC | 1,4 mA | UL | Schraubklemmen 95 mm ² |

Abmessungen in mm:



| Type | A | B | C | D | E | F | Gewicht | PE-Anschluss |
|------------|-----|-----|-----|-----|-----|-----|---------|--------------|
| TOS-NF 7 | 190 | 40 | 70 | 180 | 20 | 4,5 | 0,5 kg | M5 |
| TOS-NF 16 | 250 | 45 | 70 | 220 | 25 | 5,4 | 0,8 kg | M5 |
| TOS-NF 30 | 270 | 50 | 85 | 240 | 30 | 5,4 | 1,0 kg | M5 |
| TOS-NF 42 | 310 | 50 | 85 | 280 | 30 | 5,4 | 1,0 kg | M6 |
| TOS-NF 55 | 250 | 85 | 90 | 220 | 60 | 5,4 | 1,6 kg | M6 |
| TOS-NF 75 | 270 | 80 | 135 | 240 | 60 | 6,5 | 2,4 kg | M6 |
| TOS-NF 100 | 270 | 90 | 150 | 240 | 65 | 6,5 | 3,6 kg | M10 |
| TOS-NF 130 | 270 | 90 | 150 | 240 | 65 | 6,5 | 3,6 kg | M10 |
| TOS-NF 180 | 380 | 120 | 170 | 350 | 102 | 6,5 | 4,2 kg | M10 |



Serie TOS-NF 250 – 1600 A



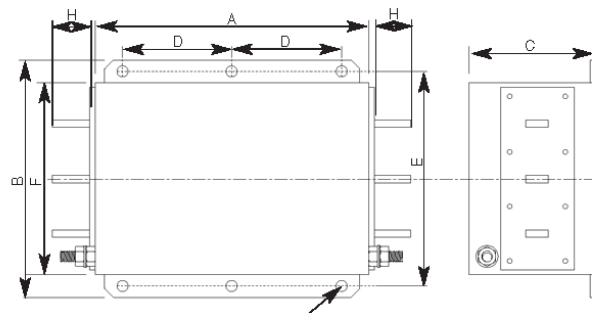
- Grenzwert Klasse B nach EN 55011
- Nennströme von 250 A – 1600 A
- Hohe Einfügungsdämpfung von 150 kHz bis 30 MHz
- Kompakte Bauform
- Berührungsschutz als Option
- Erfüllt die Europannorm EN 133200

Technische Daten:

| | |
|-----------------------|---|
| Nennspannung : | 480 VAC 1-phasig / 48 – 62 Hz |
| Nennstrom : | 3-phasig : 7 – 180 A |
| Überlastbarkeit : | 4-facher Nennstrom beim Einschalten, 1,5-facher Nennstrom für 1 min je Stunde |
| Ausführung : | nach EN 133200 |
| Bauart : | Metallgehäuse |
| Befestigung : | Befestigungslaschen mit Löchern |
| Umgebungstemperatur : | 40 °C (50 °C mit Leistungsreduzierung) |
| Anschlüsse : | Kupferschienen (Querschnitt siehe Tabelle), PE mittels Gewindezapfen |
| Schutzart : | IP 20 |

| Type | Nennstrom | Nennspannung | Ableitstrom | Prüfzeichen | Anschlüsse |
|-------------|-----------|--------------|-------------|-------------|--------------------|
| TOS-NF 250 | 250 A | 480 VAC | 1,1 mA | UL | Kupferschienen M12 |
| TOS-NF 300 | 300 A | 480 VAC | 1,1 mA | UL | Kupferschienen M12 |
| TOS-NF 400 | 400 A | 480 VAC | 1,1 mA | UL | Kupferschienen M12 |
| TOS-NF 500 | 500 A | 480 VAC | 1,1 mA | UL | Kupferschienen M12 |
| TOS-NF 600 | 600 A | 480 VAC | 1,1 mA | UL | Kupferschienen M12 |
| TOS-NF 800 | 800 A | 480 VAC | 1,2 mA | UL | Kupferschienen M12 |
| TOS-NF 1000 | 1000 A | 480 VAC | 1,2 mA | UL | Kupferschienen M12 |
| TOS-NF 1600 | 1600 A | 480 VAC | 1,5 mA | UL | Kupferschienen M12 |

Abmessungen in mm:



| Type | A | B | C | D | E | F | G | H | Gewicht | PE-Anschluss |
|-------------|-----|-----|-----|-----|-----|-----|----|----|---------|--------------|
| TOS-NF 250 | 300 | 260 | 135 | 120 | 235 | 210 | 12 | 40 | 12,2 kg | M12 |
| TOS-NF 300 | 300 | 260 | 135 | 120 | 235 | 210 | 12 | 40 | 12,5 kg | M12 |
| TOS-NF 400 | 300 | 260 | 135 | 120 | 235 | 210 | 12 | 40 | 13,0 kg | M12 |
| TOS-NF 500 | 300 | 260 | 135 | 120 | 235 | 210 | 12 | 40 | 14,0 kg | M12 |
| TOS-NF 600 | 300 | 260 | 135 | 120 | 235 | 210 | 12 | 40 | 15,0 kg | M12 |
| TOS-NF 800 | 350 | 280 | 170 | 145 | 255 | 230 | 12 | 50 | 24,0 kg | M12 |
| TOS-NF 1000 | 350 | 280 | 170 | 145 | 255 | 230 | 12 | 50 | 24,0 kg | M12 |
| TOS-NF 1600 | 400 | 300 | 160 | 170 | 275 | 250 | 12 | 90 | 32,0 kg | M12 |