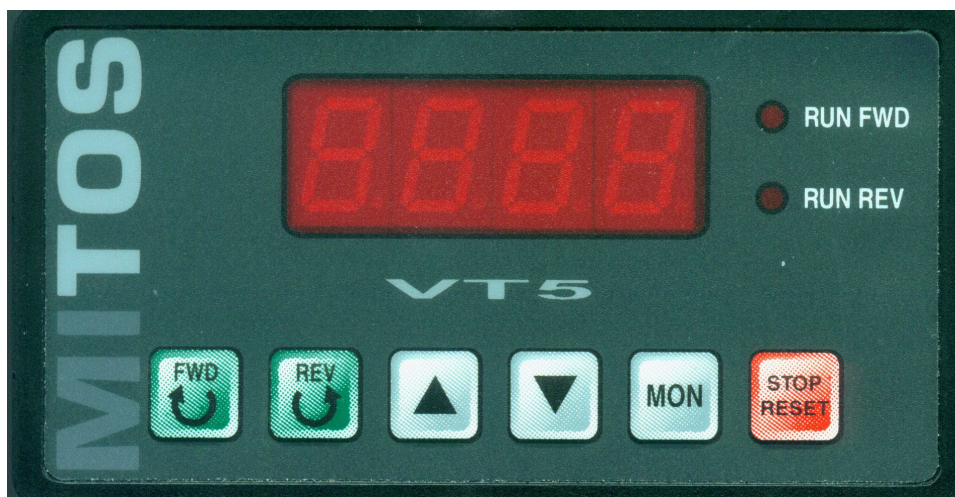


# MITOS VT5

(Version.1.2)

Externes Bedienfeld

für TOSHIBA Frequenzumrichter VF S9 / nC1 / A7 / P7 / S11



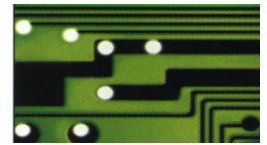
- Kompaktes externes Bedienfeld
- Hohe Schutzart (IP65)
- Einfache Installation
- Einfache Anbindung (TTL-Schnittstelle des Umrichters)
- LED Display mit 4 Zeichen
- 6 Tasten
- Vollständige Bedienung des Umrichters:
  - Start / Stop
  - Frequenz erhöhen / Frequenz verringern
  - Reset
  - Anzeige der Betriebsgrößen
  - Anzeige der Fehlermeldungen



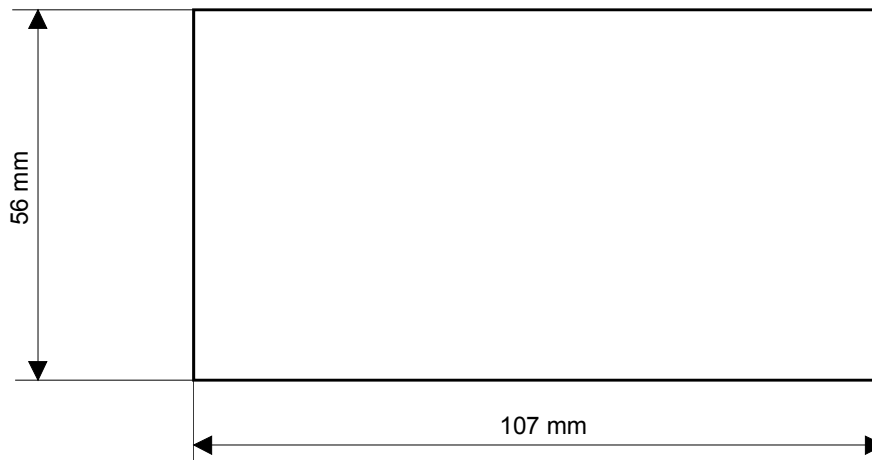
esco

**EUGEN SCHMIDT UND CO**  
**ANTRIEBSTECHNIK**

Externes Bedienfeld MITOS VT5



- **Einbauausschnitt:**



- **Abmessungen:**

Breite x Höhe: 120mm x 65mm

Einbautiefe: 36mm

- **Anbindung an den Frequenzumrichter**

Typen: TOSHIBA VF P7, VF A7, VF nC1, VF S9, VF S11

Schnittstelle: Serielle Schnittstelle

Stecker: Beidseitig RJ45 8 Pin

Kabellänge: Max. 10m.

Kabeltyp: CAB0300 / CAB0500



EUGEN SCHMIDT UND CC  
ANTRIEBSTECHNIK