

# RTS 400 TB

## Serielle Schnittstelle RS 485

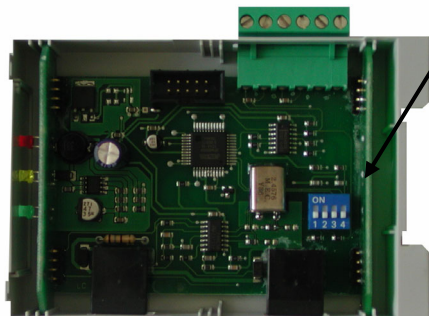
für TOSHIBA - Frequenzumrichter  
der Serie VF S9, VF S11, VF A7 und  
VF P7

RS 485 serial interface for  
TOSHIBA inverters series  
VF S9, VF S11, VF A7 und VF P7



## Eigenschaften / Features

- Passend zum EIA RS 485 Standard / Confirming to EIA RS 485 standard
- Zwei getrennte Ausgangs - Kanäle / two separate output channels
- Spannungsversorgung 24 VDC vom Frequenzumrichter.  
24 Vdc supply from inverter
- Hutschienenmontage / DIN rail mounting
- Einstellbare Kommunikationsgeschwindigkeit mit Dip Schaltern  
Selectable communication speed by dip switch

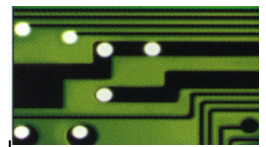


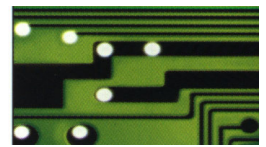
- LED Anzeige für Power, TX und RX Status  
LED indication of power, TX and RX status
- ISDN mit den selben Pin - Belegungen wie die TOSHIBA - Schnittstelle  
ISDN connectors with same pin location of TOSHIBA - interfaces



**EUGEN SCHMIDT UND CO**  
**ANTRIEBSTECHNIK**

TOSHIBA RS485 Schnittstelle

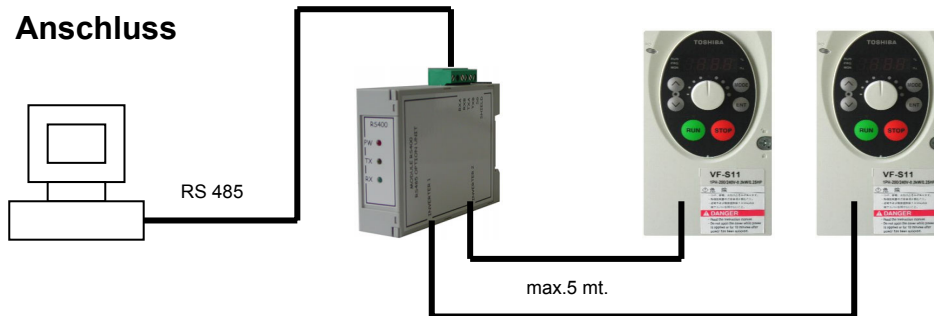




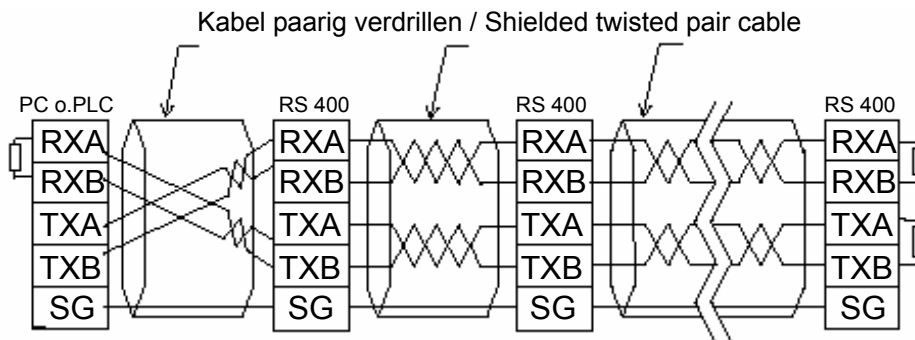
# RTS 400 TB

## Serielle Schnittstelle RS 485

- Anschluss**

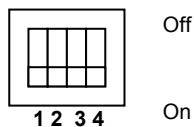


- Max. 32 Schnittstellen ( 64 Frequenzumrichter ) können an einem Netzwerk angeschlossen werden.**  
A maximum of 32 RS 400 ( 64 inverters ) can be connected on the same network.
- Anschluss / Wiring**



Abschlußwiderstand 120 Ohm - ½ W

- Einstellung der Dip - Schalter / Dip switch settings**  
Mit Hilfe der Dip - Schalter ist es möglich die Kommunikations - geschwindigkeit, und den Abschlußwiderstand einzustellen.  
Through dip switch it is possible to set the communication speed and termination resistor setting.



SW1 On :Empfangsseite  
connecting receiving side  
SW2 On :Sendeseite  
connecting transmitting side  
Schließen Sie an beiden Enden einen  
Abschlußwiderstand an.  
Connect the terminating resistors to both  
end of system.

Einstellung / Setting		Übertragung Baud / Rate
SW 3	SW 4	
Off	Off	2400
On	Off	4800
Off	On	9600
On	On	19200

**Abmaße / External dimensions:**  
H x B x T 75 x 27 x 112 mm