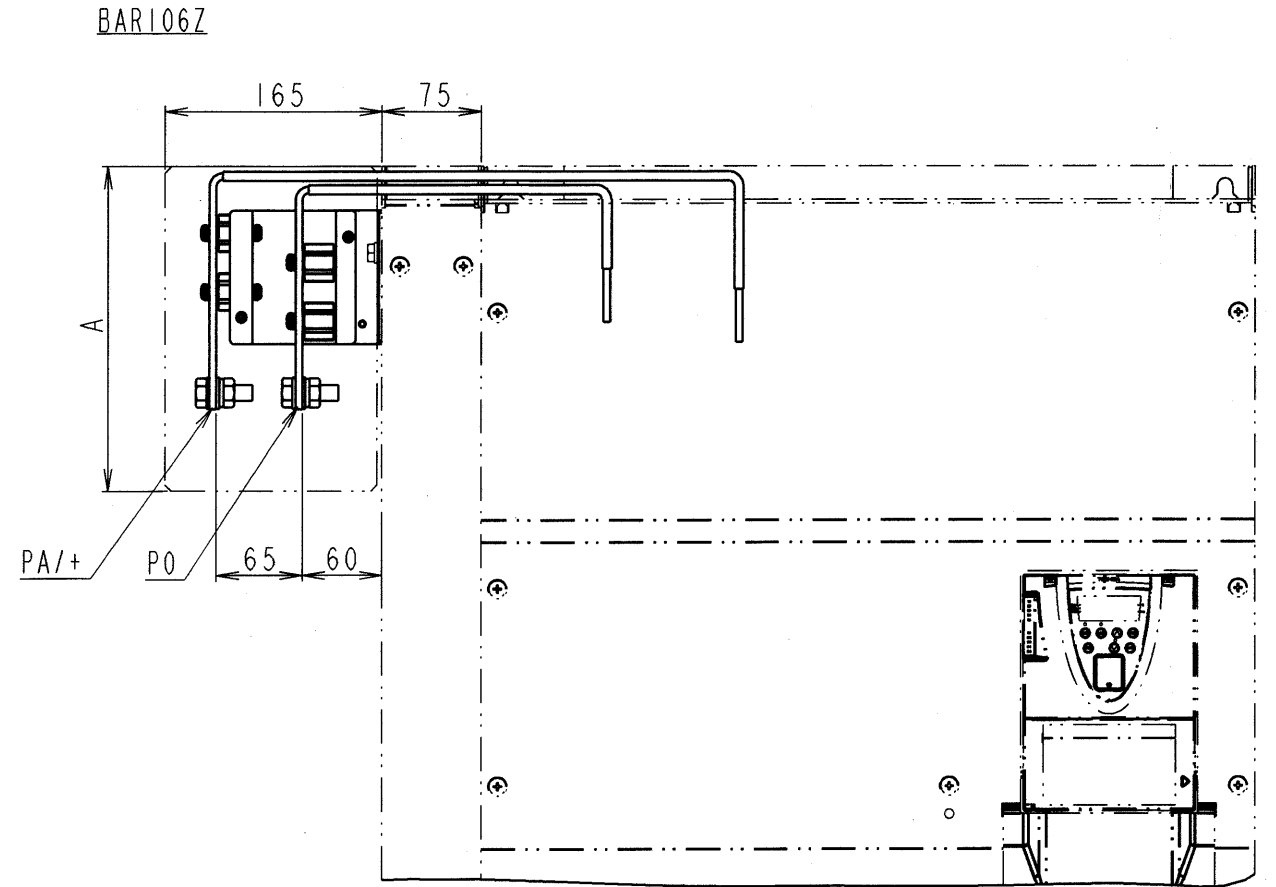
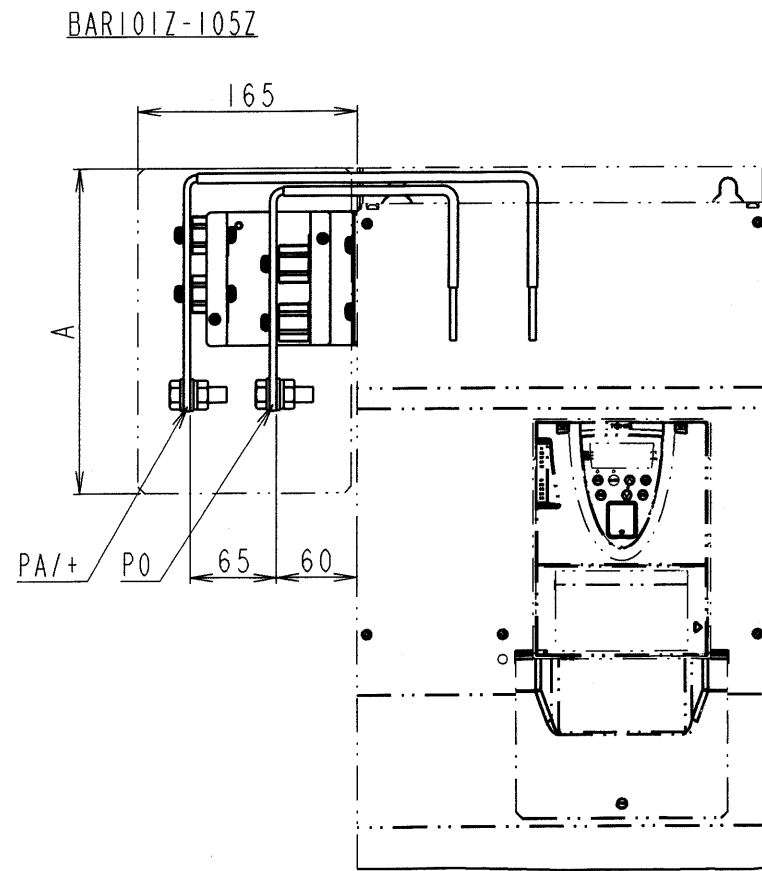
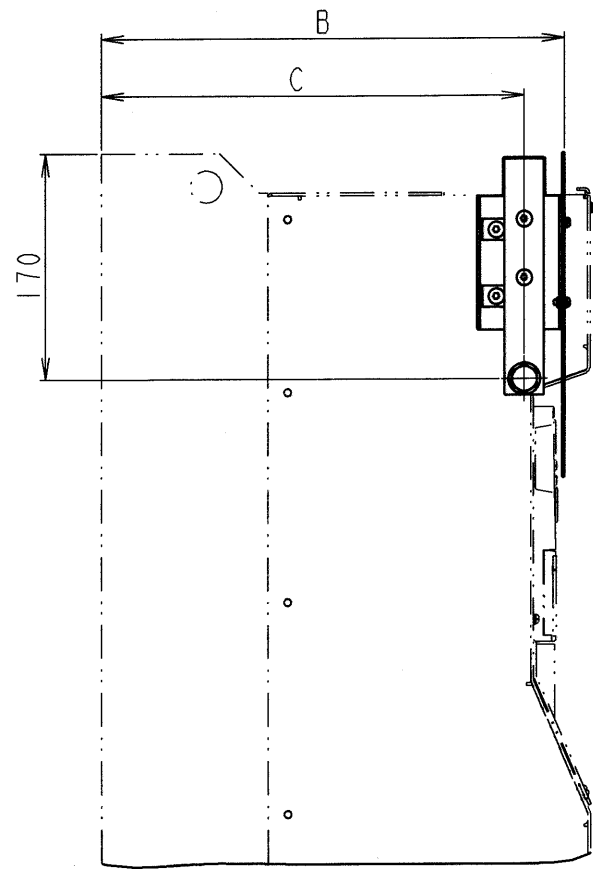


図面番号 DRAWING NO.
M0720192

変更記号 REV. MARK



形式 TYPE-FORM	A	B	C
BAR101Z	245	350	320
BAR102Z	255	350	320
BAR103Z	245	360	325
BAR104Z	245	360	325
BAR105Z	245	360	325
BAR106Z	245	360	325

形式 TYPE-FORM	概略質量(kg) Approx. mass
BAR101Z	2.2
BAR102Z	2.7
BAR103Z	2.4
BAR104Z	2.7
BAR105Z	2.9
BAR106Z	3.2

DC BUS BAR	BAR	101Z, 102Z, 103Z, 104Z, 105Z, 106Z
------------	-----	------------------------------------

器具名称 APPARATUS	形 TYPE	式 FORM
-------------------	-----------	-----------

承認 APPROVED BY <i>S. Shirai</i> 11. Apr. '06	検図 CHECKED BY <i>O. Yamamoto</i> 11. Apr. '06	名称 TITLE
設計 DESIGNED BY <i>I. Ichio</i> 11. Apr. '06	製図 DRAWN BY <i>I. Ichio</i> 11. Apr. '06	

外形図
OUTLINE

TOSVERT VF-ASI & VF-PSI SERIES

記号 MARK	変更 REVISIONS
年月日 DATE	
承認 APPROVED BY	
変更者 REVISED BY	
記事 CONTENTS	
保管 REGISTERED	

尺度 SCALE
単位 UNITS mm

TOSHIBA

東芝シュネデール・インバータ株式会社
Toshiba Schneider Inverter Corporation

図面番号 DRAWING NO.

M0720192

変更記号 REV. MARK

保管 REGISTERED

配布先 PRESENT TO

8